

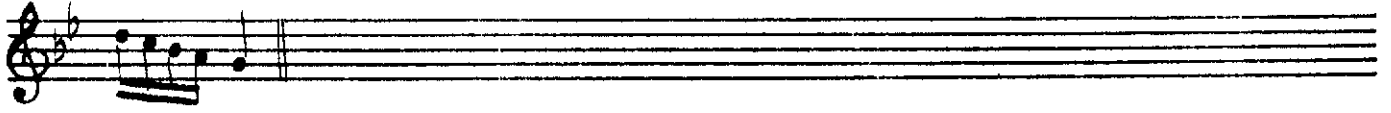
NIHAVEND ŞARKI
GÖZYAŞI SİLİNİR

BESTE = S. ALTINBAŞ
ŞİZ = ÖZDEMİR KİPİR

DÜYEK

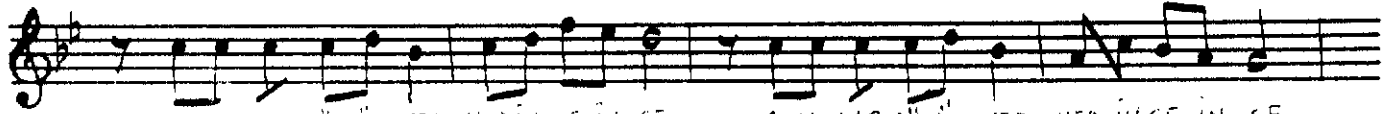
•S.

ARANAĞME



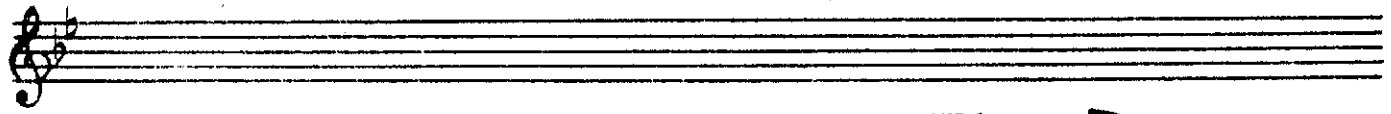
GÖZYAŞI SİLİNİR GÖNÜL SEVİNCE
GÖNÜL NE SEVDANIN TAĞI GİRİNCE

GÖZYAŞI SİLİNİR GÖNÜL SEVİNCE
GÖNÜL NE SEVDANIN TAĞI GİRİNCE



AĞI LAR DÖKÜLMEZ HEPTİNCE İNCE
NEBİSLER GÖRÜRSÜN GECELERİNCE

AĞI LAR DÖKÜLMEZ HEPTİNCE İNCE
NEBİSLER GÖRÜRSÜN GECELERİNCE



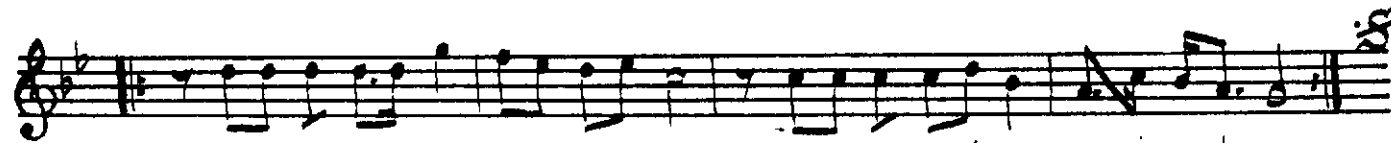
GÖZLER DENKALDE RE BİRŞEYİNİNCE
SİLİNMEZ BU YA ZI HAYLİ DERİNCE

GÖZLER DENKALDE RE BİRŞEYİNİNCE
SİLİNMEZ BU YA ZI HAYLİ DERİNCE



BİLME DEN SEVER SİN VAKTİ GELİNCE

BİLME DEN SEVER SİN VAKTİ GELİNCE



KAYBOLAN YILLARA SENYANMASAKIN

BULURSUN YENİ DEN VAKTİ GELİNCE